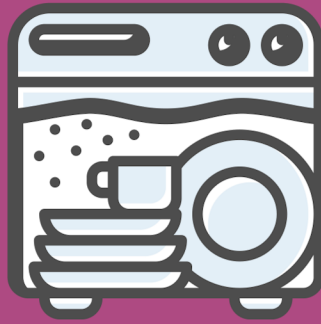


< Aufgaben >

Name

Geschirrspüler bedienen



Beschreibung

Einführung von Draw O Bot: Die Lehrperson gibt den Lernenden den Arbeitsauftrag, den Ablauf der Bedienung einer Geschirrspülmaschine zeichnerisch darzustellen. Die Lernenden arbeiten in 2er-Teams. Für jedes Teammitglied gibt es eine eigene Rolle: Programmier*in & Roboter. Der*die Programmierer*in gibt die Befehle, während der Roboter die Befehle ausführt.

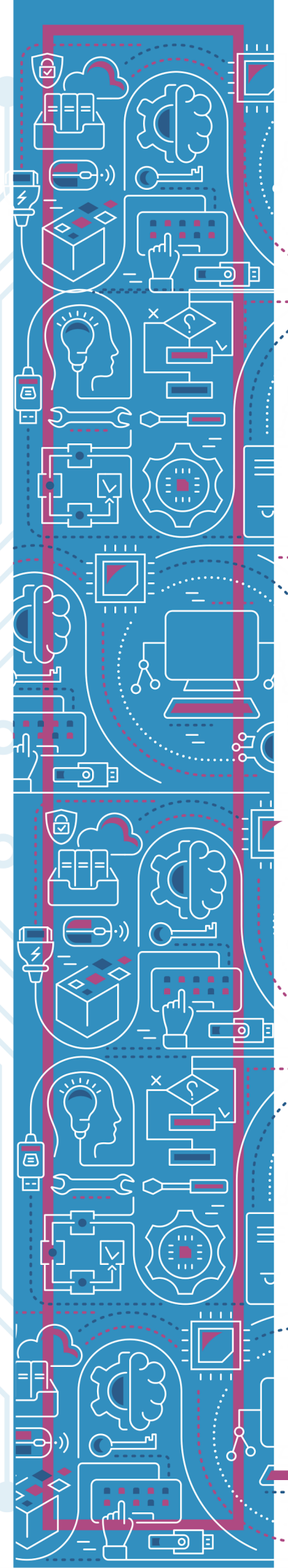
Aufgaben

Aufgabe 1:

Gemeinsam mit deinem Teammitglied, solltest du dir Codes für den Ablauf der Bedienung einer Geschirrspülmaschine überlegen, damit der Roboter diesen nachvollziehen und aufzeichnen kann. Zeichne die erste Version mit Bleistift auf Post-Its.

Aufgabe 1b: Ergebnissicherung

Mache ein Foto vom Endergebnis.



Aufgaben

Aufgabe 2: Erzeugt Schleifen

Gibt es eine Möglichkeit, den Code zu kürzen? Kann man Schleifen einfügen? Probiere deinen Code aus und zeichne die Befehle erneut. Die Rollen von der*die “Programmierer*in” und dem “Roboter” können auch gerne getauscht werden.

Aufgabe 2b: Ergebnissicherung

Zeichne die Codes so genau wie möglich auf ein Post-It mit einem schwarzen Stift und mache ein Bild vom Endergebnis.

Aufgabe 3: Beantworte folgende Fragen des Fragebogens

1. Was ist CT für dich? Beschreibe es in deinen eigenen Worten.
2. Hat dir die Aufgabe “Draw O Robot” gefallen? Warum? Warum nicht? Begründe deine Antwort!
3. Gab es während der Bearbeitung der Aufgabe Probleme mit der Website oder dem Programm?
4. Welche Aspekte von CT sind in diesen Aufgaben enthalten?

