
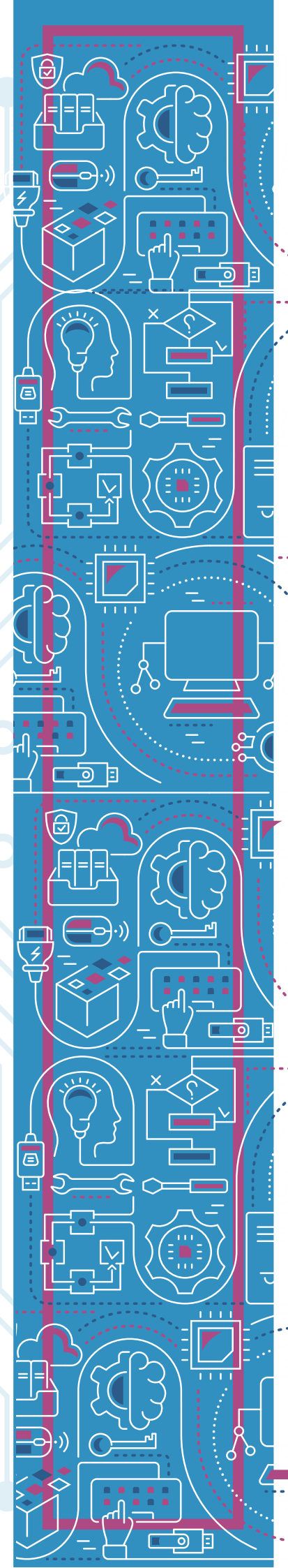
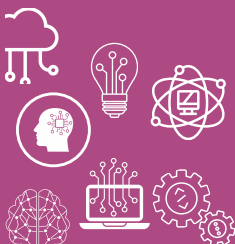


## < Tâches >

<b>Nom</b>	<b>Premiers secours</b> 
<b>Description</b>	Introduction de Draw O Bot : L'enseignant donne aux étudiants la tâche de dessiner le processus des premiers secours pour la réanimation. Les apprenants travaillent en équipes de deux. Chaque membre de l'équipe a un rôle : il y a un programmeur et un robot. Le programmeur donne les commandes, le robot exécute les commandes.
<b>Tâches</b>	<b>Tâche 1a : Coder le robot</b> Avec votre coéquipier, vous devez réfléchir à des codes pour le processus des premiers soins de réanimation, afin que le robot puisse les visualiser. L'un d'entre vous est le programmeur, l'autre le robot. Dessinez la première version au crayon sur des Post-Its.  <b>Tâche 1b : Sauvegarder vos résultats</b> Prenez une photo de votre résultat.



## Tâches

### Tâche 2 : Créer des boucles

Y a-t-il un moyen de raccourcir votre code ?  
Pouvez-vous ajouter des boucles ? Essayez votre  
code et exécutez à nouveau vos commandes. Vous  
pouvez échanger les rôles de "programmeur" et de  
"robot".

### Tâche 2b : Sauvegarder vos résultats

Dessinez les codes le plus précisément possible sur  
un Post-It à l'aide d'un stylo noir et prenez une  
photo du résultat final.

### Tâche 3 : Répondez aux questions suivantes du questionnaire donné :

1. Qu'est-ce que CT dans vos propres mots ?
2. Avez-vous aimé ou détesté la tâche "Draw O  
Robot" - pourquoi ? Justifiez votre réponse !
3. Avez-vous rencontré des problèmes avec la  
page web ou le programme lors de l'exécution  
de votre tâche ?
4. Quels sont les aspects des TIC inclus dans ce  
travail ?

