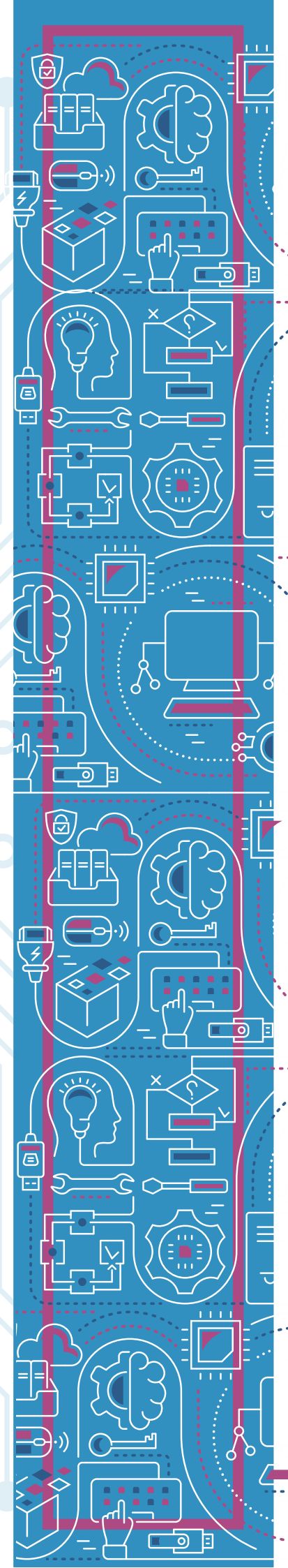
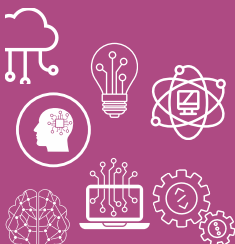


< Tâches >

| | |
|--------------------|---|
| Nom | charger/décharger une machine à café  |
| Description | <p>Introduction de Draw O Bot : L'enseignant donne aux étudiants la tâche de dessiner le processus d'utilisation d'un lave-vaisselle.</p> <p>Les apprenants travaillent en équipes de deux. Chaque membre de l'équipe a un rôle : il y a un programmeur et un robot. Le programmeur donne les commandes, tandis que le robot exécute les commandes.</p> |
| Tâches | <p>Tâche 1a : Coder le robot</p> <p>Avec votre coéquipier, vous devez imaginer des codes pour le processus d'utilisation d'une machine à café afin que le robot puisse les visualiser. L'un d'entre vous est le programmeur, l'autre le robot. Dessinez la première version au crayon sur des Post-Its.</p> <p>Tâche 1b : Sauvegarder vos résultats</p> <p>Prenez une photo de votre résultat !</p> |



Tâches

Tâche 2 : Créer des boucles

Y a-t-il un moyen de raccourcir ton code ? Pouvez-vous ajouter des boucles ? Essayez votre code et exécutez à nouveau vos commandes. Vous pouvez échanger les rôles de "programmeur" et de "robot".

Tâche 2b : Sauvegarder vos résultats

Dessinez les codes le plus précisément possible sur un Post-It à l'aide d'un stylo noir et prenez une photo du résultat final.

Tâche 3 : Répondez aux questions suivantes du questionnaire donné :

1. Qu'est-ce que CT dans vos propres mots ?
2. Avez-vous aimé ou détesté la tâche "Draw O Robot" - pourquoi ? Justifiez votre réponse !
3. Avez-vous rencontré des problèmes avec la page web ou le programme lors de l'exécution de votre tâche ?
4. Quels sont les aspects des TIC inclus dans ce travail ?

