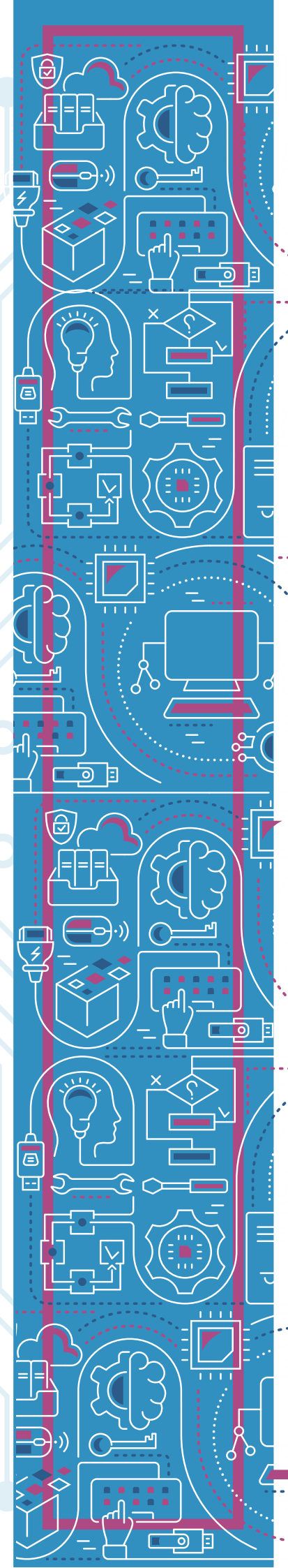
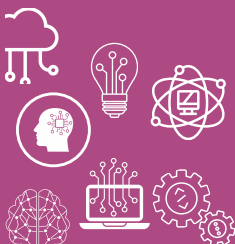


<Taken>

Naam	koffiezetapparaat laden/ontladen 
Omschrijving	Introductie van Draw O Bot: De leerkracht geeft de leerlingen de opdracht om het proces van het gebruik van een vaatwasser te tekenen. De leerlingen werken in teams van twee. Elk teamlid heeft een rol: er is een programmeur en een robot. De programmeur geeft de opdrachten, terwijl de robot de opdrachten uitvoert.
Taken	Opdracht 1a: De robot coderen Samen met je teamlid moet je codes bedenken voor het proces van het gebruik van een koffiezetapparaat, zodat de robot ze kan visualiseren. Een van jullie is de programmeur, de ander is de robot. Tekenen de eerste versie met een potlood op Post-Its. Opdracht 1b: Je resultaten opslaan Maak een foto van je resultaat!



Taken

Opdracht 2: Lussen maken

Is er een manier om je code in te korten? Kun je lussen toevoegen? Probeer je code uit en voer je opdrachten opnieuw uit. Je mag de rollen van "programmeur" en "robot" omwisselen.

Opdracht 2b: Je resultaten opslaan

Teken de codes zo nauwkeurig mogelijk op een Post-It met een zwarte pen en maak een foto van het eindresultaat.

Opdracht 3: Beantwoord de volgende vragen van de gegeven vragenlijst:

1. Wat is CT in je eigen woorden?
2. Vond je de Draw O Robot-opdracht leuk of niet leuk - waarom wel/niet? Motiveer je antwoord!
3. Had je problemen met de webpagina of het programma tijdens het uitvoeren van de taak?
4. Welke aspecten van CT zijn opgenomen in deze opdracht?

